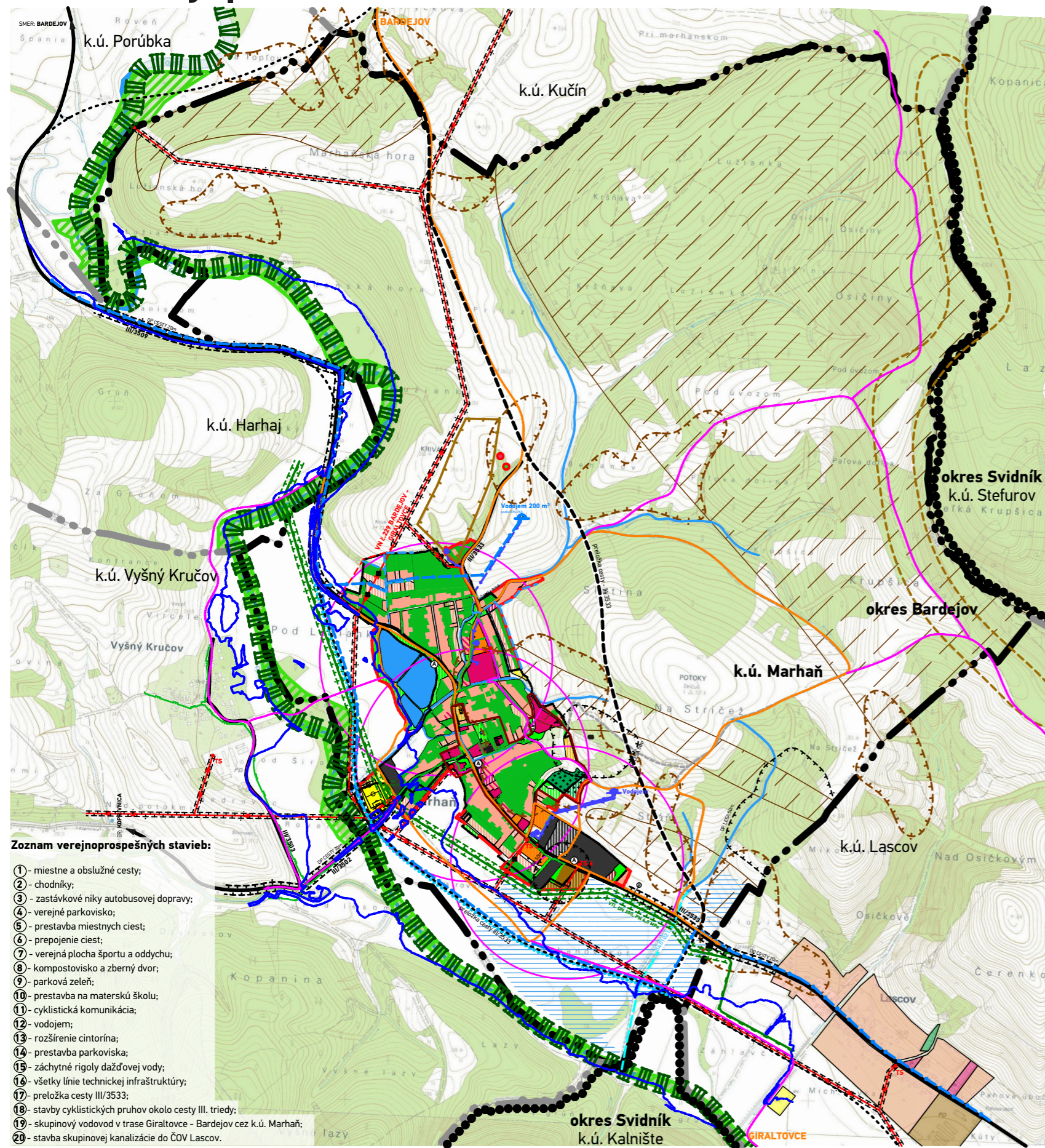


# MARHAŇ

## Územný plán obce



### LEGENDA

STAV	NÁVRH	VÝHLAD	
			HRANICA KATASTRÁLNEHO ÚZEMIA
			HRANICA ZASTAVANÉHO ÚZEMIA K 1.1.1990
			HRANICA NAVRHOVANEJ ZASTAVANOSTI ÚZEMIA PODĽA § 139a) ods.8 STAVEBNÉHO ZÁKONA
<b>OCHRANA PRÍRODY</b>			
			SKUEV0936 HORNÝ TOK TOPLE
			BIOKORIDOR NADREGIONÁLNEHO VÝZNAMU
<b>PAMIATKOVÝ FOND</b>			
			CENTRUM OBCE
			NEHNUTELNÉ NÁRODNÉ KULTÚRNE PAMIATKY / OBJEKTY NAVRHOVANÉ NA VYHLÁSENIE ZA NKP
			ARCHEOLOGICKÉ LOKALITY
<b>TECHNICKÉ PÁSMA</b>			
			HRANICA OCHRANNÝCH PÁSIEM
<b>PRVKY DOPRAVNEJ INFRAŠTRUKTÚRY</b>			
			CESTA III. TRIEDY
			ÚČELOVÉ CESTY
			IZOCHRONY PEŠEJ DOSTUPNOSTI - 500M OD AUTOBUSOVÝCH ZASTÁVK
			CYKLISTICKÁ KOMUNIKÁCIA / CYKLOTRASA
			AUTOBUSOVÉ ZASTÁVKY HROMADNEJ DOPRAVY
<b>FUNKČNÉ VYUŽITIE ÚZEMIA</b>			
			PLOCHY BÝVANIA V RODINNÝCH DOMOCH
			PRESTAVBOVÉ PLOCHY BÝVANIA V RODINNÝCH DOMOCH
			PLOCHY ZÁHRAD RODINNÝCH DOMOV
			PLOCHY ZMIEŠANÝCH FUNKCIÍ BÝVANIA V RODINNÝCH DOMOCH A OBČIANSKEHO VYBAVENIA
			PLOCHY BÝVANIA V BYTOVÝCH DOMOCH
			PLOCHY OBČIANSKEHO VYBAVENIA
			PLOCHY ŠPORTU, ODDYCHU A REKREÁCIE
			PLOCHY CESTOVNÉHO RUCHU A TURIZMU
			PLOCHY HOSPODÁRSKÝCH DVOROV POLNOHOSPODÁRSKEJ VÝROBY A FARIEM
			PLOCHA ZBERNÉHO DVORA A KOMPOSTOVISKA
			PLOCHY LAHKEJ PRIEMYSLENEJ VÝROBY, VÝROBNÝCH SLUŽIEB A SKLADOV

			PLOCHY VEREJNÉHO TECHNICKÉHO VYBAVENIA
			PLOCHY CINTORÍNA
			PLOCHY VEREJNEJ A VYHRADENEJ ZELENE
			PLOCHY IZOLAČNEJ ZELENE
<b>KRAJINNÁ VEGETÁCIA</b>			
			PLOCHA LESA
			TRVALO TRÁVNATE PORASTY / MIMOLESNÁ DREVINOVÁ ZELEN
			ORNÉ PÔDY
<b>VODNÉ TOKY A PLOCHY</b>			
			VODNÉ TOKY A PLOCHY
<b>PROTIPOVODŇOVÁ OCHRANA</b>			
			ZÁPLAVOVÁ ČIARA Q 100 PODĽA MAPY POVODŇOVÉHO OHROZENIA SVP š.p.
			PROTIPOVODŇOVÁ HRÁDZA
<b>HYDROMELIORAČNÉ ZARIADENIA</b>			
			ODVODŇOVACÍ KANÁL
			ODVODNENÉ ÚZEMIA - DRENÁŽE
<b>PRVKY TECHNICKEJ INFRAŠTRUKTÚRY VODNÉ HOSPODÁRSTVO</b>			
			HLAVNÝ SKUPINOVÝ PRIVÁDZAČ PITNEJ VODY GIRALTOVCE - BARDEJOV /PODĽA ÚPN-PSK/
			VÝTLAČNÉ POTRUBIE PITNEJ VODY
			ROZVODNÝ SYSTÉM PITNEJ VODY
			VODOJEM
			ČERPACIA STANICA / VODNÝ ZDROJ
<b>ENERGETICKÉ HOSPODÁRSTVO</b>			
			VTL PLYNOVOD A JEHO BEZPEČNOSTNÉ PÁSMO 20 m
			REGULAČNÁ STANICA PLYNU MARHAŇ 1 200 m³
			VZDUŠNÉ ELEKTRICKÉ VEDENIE VN 22 kV A JEHO OCHRANNÉ PÁSMO 10 m / ZEMNÉ ELEKTRICKÉ VEDENIE VN 22 kV
			VZDUŠNÉ ELEKTRICKÉ VEDENIE VN 22 kV NA ZRUŠENIE
			ELEKTRICKÉ TRAFOSTANICE
<b>SEKUNDÁRNE STRESOVÉ JAVY A ICH ZDROJE</b>			
			ZOSUVY POTENCIONÁLNE
			LOŽISKO NEVYHRADENÉHO NERASTU
			SKLÁDKA S UKONČENOU PREVÁDZKOU R.Č. 4903
			PRAVDEPODOBNÁ ENVIRONMENTÁLNA ZÁŤAŽ BJ (024) - SKLÁDKA TKO, NA ZRUŠENIE
<b>OSTATNÉ</b>			
			IZOPLOCHY RADÓNÉHO RIZIKA - NÍZKE / STREDNÉ
			OZNAČENIE VEREJNOSPESNÝCH STAVIEB VYPLYVÁJÚCICH Z ÚPN-O MARHAŇ

### Zoznam verejnospesných stavieb:

- 1 - miestne a obslužné cesty;
- 2 - chodníky;
- 3 - zastávkové niky autobusovej dopravy;
- 4 - verejný parkovisko;
- 5 - prestavba miestnych ciest;
- 6 - prepojenie ciest;
- 7 - verejná plocha športu a oddychu;
- 8 - kompostovisko a zberný dvor;
- 9 - parková zeleň;
- 10 - prestavba na materskú školu;
- 11 - cyklistická komunikácia;
- 12 - vodojem;
- 13 - rozšírenie cintorína;
- 14 - prestavba parkoviska;
- 15 - záchytné rigoly dažďovej vody;
- 16 - všetky línie technickej infraštruktúry;
- 17 - preložka cesty III/3533;
- 18 - stavby cyklistických pruhov okolo cesty III. triedy;
- 19 - skupinový vodovod v trase Giraltovice - Bardejov cez k.ú. Marhaň;
- 20 - stavba skupinovej kanalizácie do ČOV Lascov.

Schéma záväznej časti M 1:20 000